

welcome on board

HANSE 400

www.hanseyachts.com

[®]*Hanse* 
BREAKING RULES . SETTING TRENDS



HANSE 400

INDIVIDUALITY IS NOT A QUESTION OF SIZE!

Elegance, speed and superb sailing characteristics are standard, as are the self-tacking jib and twin wheel steering. You want a folding bathing platform, a teak deck or elegant composite steering wheels? Decide for yourself!

INDIVIDUALITÄT IST KEINE FRAGE DER GRÖSSE!

Eleganz, Geschwindigkeit und hervorragende Segeleigenschaften sind serienmäßig, ebenso Selbstwendefock und eine Doppelradsteuerung. Sie möchten eine klappbare Badeplattform, ein Teakdeck oder elegante Composite-Steueräder? Entscheiden Sie selbst!

L'INDIVIDUALISME N'EST PAS UNE QUESTION DE GRANDEUR !

L'élégance, la rapidité et des qualités exceptionnelles sous voiles sont offertes en standard. Foc autovireur et système de gouverne également. Vous désirez une plateforme de baignage repliable, un pont en teck et des systèmes de gouverne en composite ? A vous de décider !



living outside



living inside





HANSE 400

STYLE, FUNCTION AND CLEAN LINES

International renowned designers have been busy creating the style, function and the clean lines of the yacht furniture. The HANSE Individual Cabin Concept has been created for you. You can use the wide range of variability offered by the concept to create your own individual interior space. Naturally you are free to choose the woods, fabrics and colours for yourself. That's all part of the enjoyment.

STIL, FUNKTION UND KLARE FORMEN

Mit Stil, Funktion und Formgebung der Yachtmöbel haben sich international renommierte Designer beschäftigt. Das HANSE Individual Cabin Concept haben wir für Sie erfunden. Sie sollten die große Variabilität bei der Konzeption der Räume für sich nutzen. Und natürlich überlassen wir Ihnen bei der Wahl der Hölzer, Stoffe und Farben auch die Entscheidung. Das können wir Ihnen nicht abnehmen.

LE STYLE, LA FONCTIONNALITÉ ET DES FORMES ÉPURÉES

Le style, la fonctionnalité et le design spécifique de l'ameublement des yachts ont été confiés à des designers de renommée internationale. HANSE a inventé pour vous le concept personnalisé des cabines. Vous pouvez profiter de la plus grande variabilité de conception des espaces. Et bien sûr il ne revient qu'à vous de choisir les bois, les étoffes et les couleurs. Nous vous en laissons entièrement la responsabilité.



HANSE
400



cooking space





bedtime relaxing



HANSE
400





HANSE 400

SAIL YOUR DREAMBOAT

The HANSE 400 is in fact already perfect, but there's always room for something more. For example there is the spray hood, heating or top-class navigation electronics. No problem, we can provide all of these features, and even a classically laid teak deck! It's the individual details that make a perfect yacht your dreamboat.

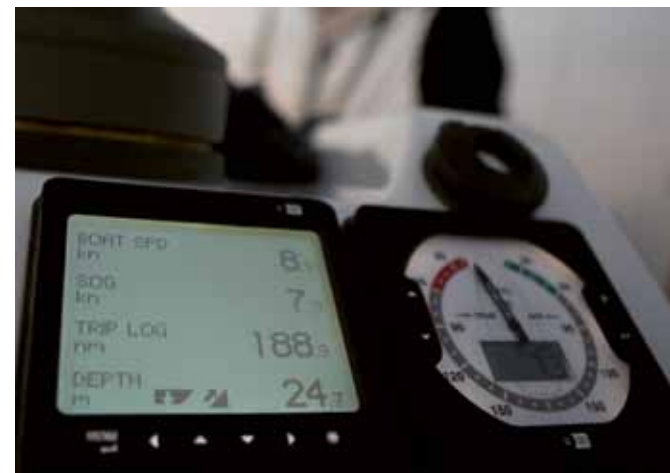
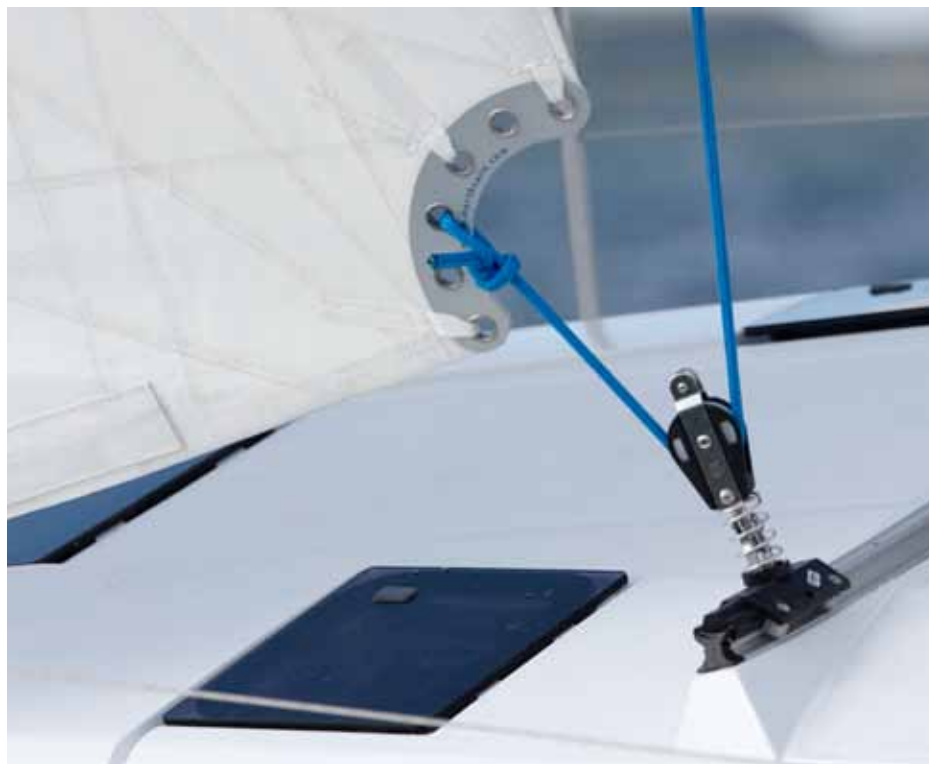
SEGELN SIE IHR TRAUMSCHIFF

Eigentlich ist die HANSE 400 schon perfekt, aber Sie können noch einiges drauf packen. Zum Beispiel eine Sprayhood, Heizung oder Top-Navigationselektronik. Kein Problem, das können Sie von uns haben. Ein klassisch verlegtes Teakdeck selbstverständlich auch! Es sind die Details, die eine perfekte Yacht zu Ihrem Traumschiff machen.

FAITES DE LA VOILE SUR VOTRE BATEAU DE RÊVE

A vrai dire le HANSE 400 est déjà parfait, mais vous pouvez encore y ajouter des améliorations. Par exemple une capote de descente, un chauffage ou un système électronique super performant de navigation. Nous vous les installerons sans problèmes. Un pont en teck bien sûr aussi ! Ce sont tous ces détails qui transforment un yacht déjà parfait à bien des égards en bateau de rêve.





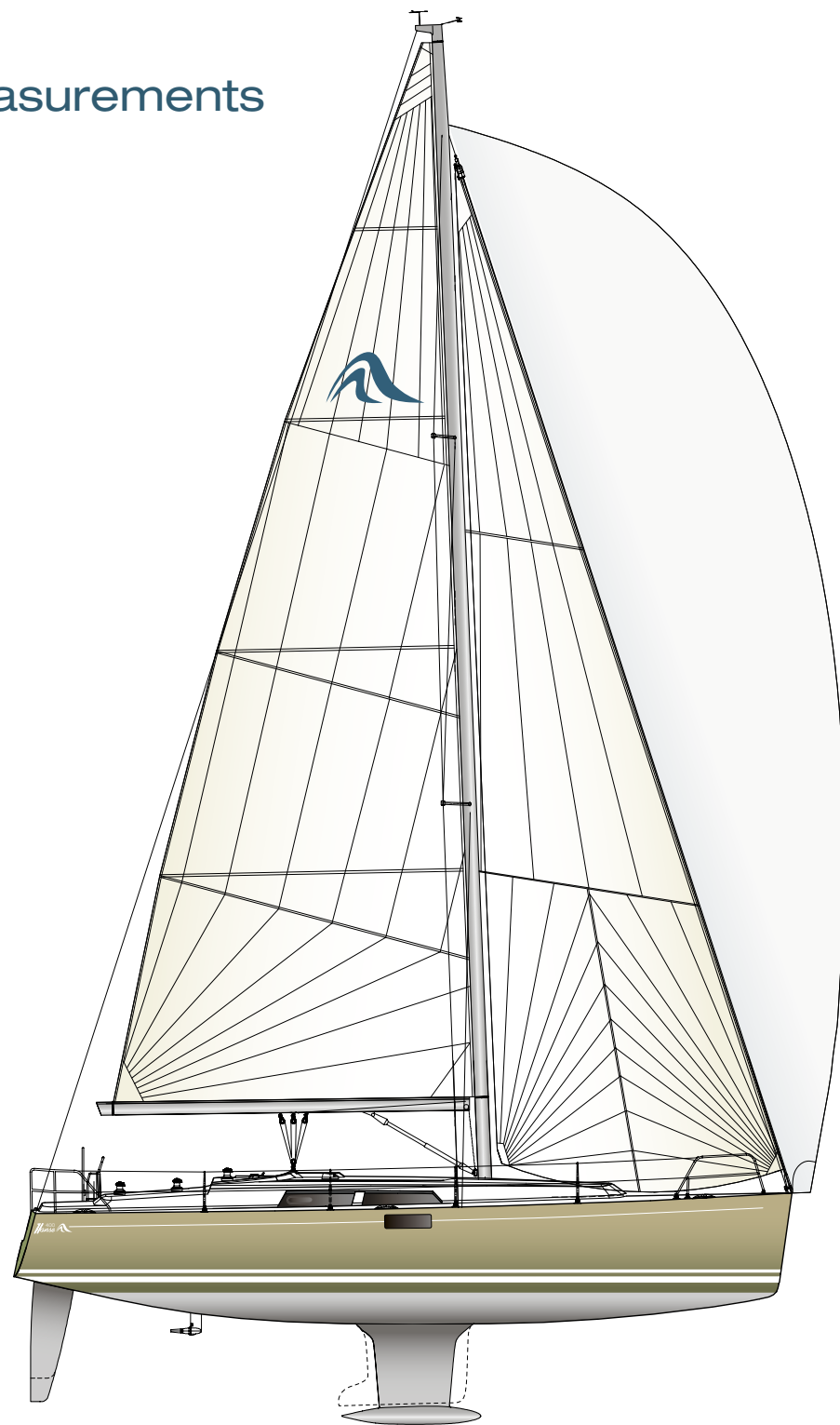
details

specifications measurements

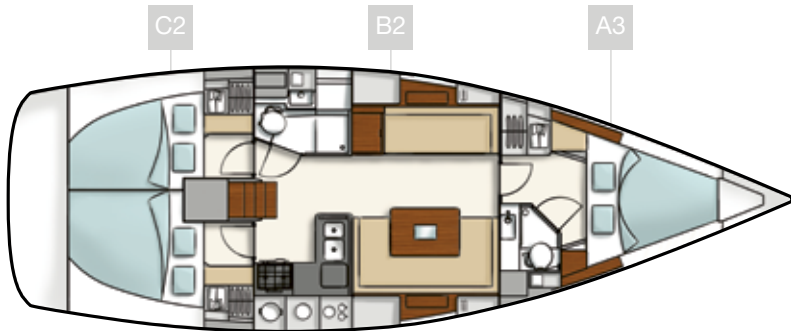
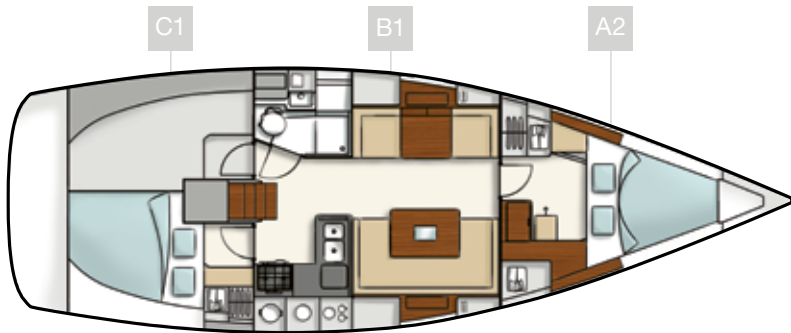
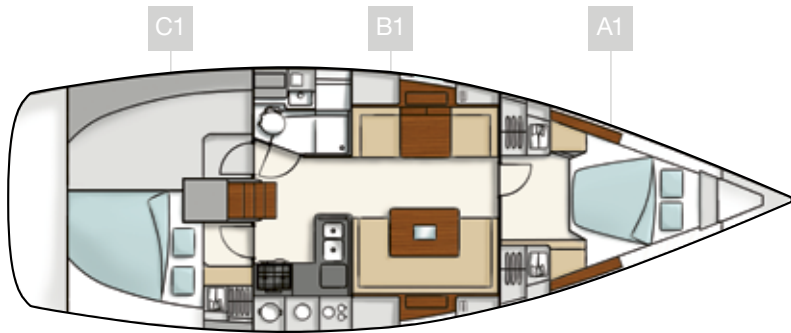
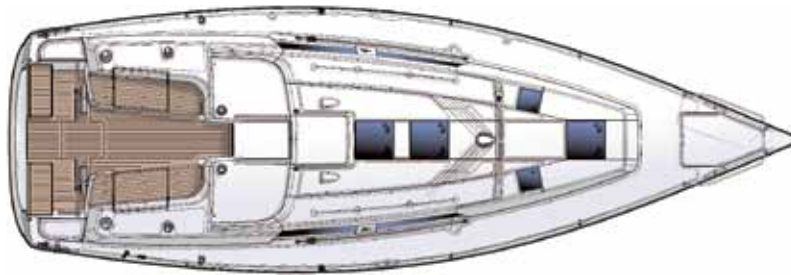
LOA	12.10 m 39'7"
Hull length	11.99 m 39'4"
LWL	10.80 m 35'5"
Beam	4.04 m 13'3"
Draft	2.05 m 6'8" (standard - iron keel) 1.65 m 5'5" (opt. - composite iron / lead keel)
Displacement	8.4 t 18,519 lb 7.9 t 17,417 lb
Ballast	2,685 kg 5,919 lb
Engine	27.9 kW / 38 HP
Fresh water	325 l
Fuel tank	140 l
CE Certificate	A (ocean)

Mast length above WL	19.52 m 64'
Total sail area	105.60 m ² 1,137 sq ft
Main sail	52.20 m ² 562 sq ft
Self-tacking jib	36.20 m ² 390 sq ft
Genoa 140 %	53.40 m ² sq ft (option)
Gennaker	120.00 m ² 1,292 sq ft (option)
Rig	I 16.50 m 54'1" J 4.62 m 15'2" P 16.20 m 53'2" E 5.57 m 18'4"

Design	judel / vrolijk & co
Interior	HanseYachts Design



individual cabin concept



THE LIVING WORLD OF HANSE, YOUR BUSINESS!

The design concept for the yacht furnishings must be orientated to the tastes and preferences of the owner and crew. We do not wish to decide, whether two or three cabins are required, or whether an extra head is essential. The HANSE Individual Cabin Concept has been created to offer customers the freedom of choice – normally only possible with individually designed yachts – at an incredible price!

DIE WOHNWELT, ALLEIN IHRE SACHE

Das Einrichtungskonzept einer Yacht muss sich an den Ansprüchen und Gewohnheiten von Eigner und Crew orientieren. Wir wollen nicht entscheiden, ob zwei oder drei Kabinen benötigt werden, oder ob eine Extra-Nasszelle unverzichtbar ist. Das Individual Cabin Concept hat HANSE erfunden und so eine Gestaltungsfreiheit geschaffen, die sonst nur auf Individualyachten möglich ist – zum Serienpreis!

L'HABITAT D'UN HANSE, VOTRE CHOIX PRIVILÉGIÉ ET PERSONNEL !

Le concept d'aménagement d'un yacht doit répondre aux besoins et aux habitudes de son propriétaire et de l'équipage. Nous ne voulons pas décider si vous avez besoin de deux ou de trois cabines ou s'il vous faut absolument une salle d'eau supplémentaire. HANSE a inventé le concept personnalisé de cabine en permettant ainsi une liberté de création de formes qu'on ne retrouve que sur les yachts construits sur mesure. – Et vous l'avez à un prix de série !

The logo for HANSE 400 features a stylized wave icon in grey to the left of the text. 'HANSE' is written in a dark blue, sans-serif font, and '400' is written in a larger, teal, sans-serif font below it.

HANSE 400

TECHNOLOGY MEETS PASSION

We are the third largest series yacht builder in the world and build your HANSE using the most advanced assembly line technology. Designers use the latest CATIA V5 software to create components which are precise and millimetre accurate. Hundreds of clever minds and skilled hands contribute to every HANSE yacht. But no amount of technology can replace passion, experience and respect for the sea. A HANSE yacht is created at the waterfront, there where sailing is at home.

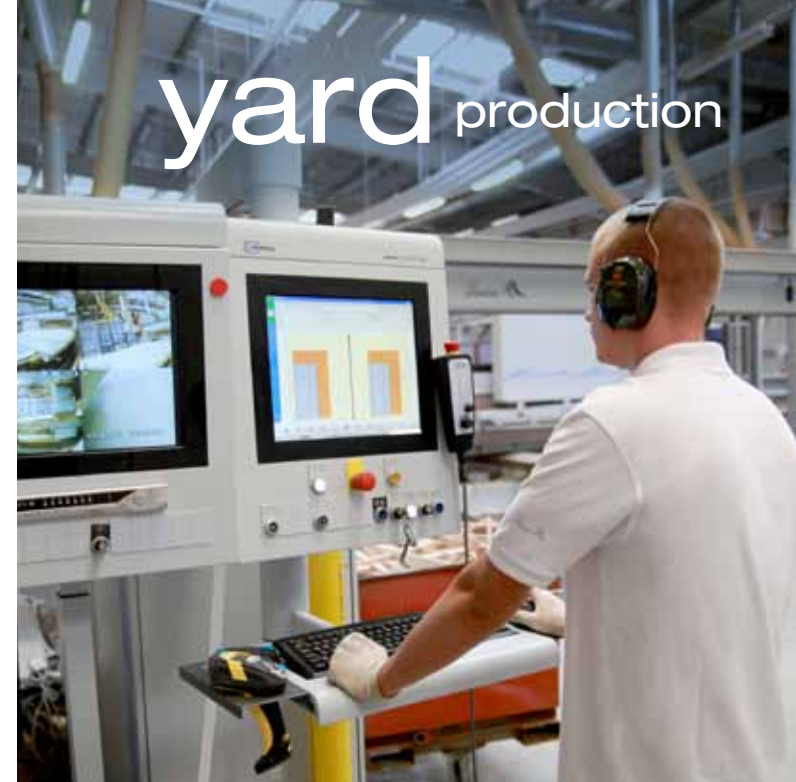
TECHNOLOGIE TRIFFT LEIDENSCHAFT

Wir sind die drittgrößte Serien-Yachtwerft der Welt und bauen ihre HANSE in modernster Fließband-Technologie. Designer entwickeln sie mit neuester CATIA V5 Software, Bauteile entstehen auf den Millimeter genau. Hunderte kluger Köpfe und fleißige Hände verbergen sich hinter einer HANSE. Aber alle Technologie kann Leidenschaft, Erfahrung und den Respekt vor der See nicht ersetzen. Eine HANSE entsteht am Wasser, dort wo das Segeln zuhause ist.

LA TECHNOLOGIE À LA RENCONTRE DE LA PASSION

Nous sommes le troisième plus grand chantier du monde de constructions en série de yachts et nous construisons votre HANSE en série en employant les technologies les plus avancées. Des designers le conçoivent en se servant du logiciel CATIA V5. Les éléments de construction sont ainsi élaborés au millimètre près. Votre HANSE est issu de l'activité de centaines de chercheurs et d'ouvriers. Mais toutes les technologies du monde ne peuvent remplacer la passion, l'expérience et le respect de la mer. Un HANSE naît sur la mer, c'est là qu'est son domaine.





sea you again

CIB&D/A/0811



Hanse 
BREAKING RULES . SETTING TRENDS

HanseYachts AG
Salinenstraße 22 | D-17489 Greifswald
www.hanseyachts.com

This brochure is not contractual. The yachts depicted partly comprise special equipment not included in the standard scope of supply. Illustrations may not correspond with current versions. Subject to alterations in design and equipment without notice and errors excepted. Photos Sailing: Nico Krauss | Photos Interior: Anja Schmidt, Kzenon-Fotolia.com | Layout: www.ULFSON.de · www.FRAUSCHMIDT.net | Print: Druckhaus Panzig